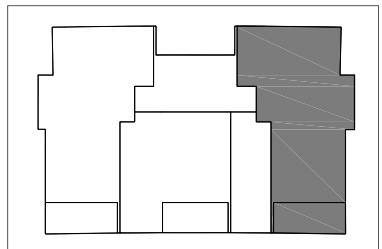


DESGLOSE DE SUPERFICIES	
Superficie Útil:	98,65 m ²
Superficie Construida :	120,15 m ²



Vivienda
1ºD

PROMUEVE:
VIACO

GESTIONA Y COMERCIALIZA :
h310 patrimonial

Este documento no tiene carácter contractual y puede sufrir modificaciones por motivos técnicos, jurídicos o comerciales. El mobiliario reflejado es orientativo, el equipamiento de la vivienda, será el indicado en la memoria de calidades. Las superficies detalladas son aproximadas.